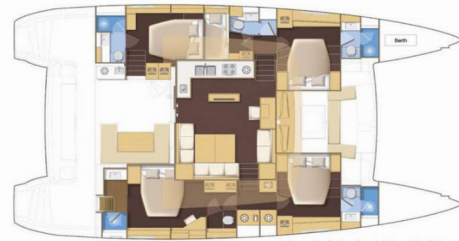


LAGOON 560 S2

Eagle Of Norway (Crewed)

Die Katamaran Lagoon 560 S2 "Eagle of Norway (Crewed)", Baujahr 2016, liegt in Trogir, Yachtclub Seget (Marina Baotic), - Kroatien. Die Yacht verfügt über 4 + 1 Kabinen, bietet Platz für 8 + 1 + 1 Personen und hat 5 Toiletten/Duschen.



YACHT-SPEZIFIKATIONEN

Charterbasis

Trogir, Yachtclub Seget (Marina Baotic), Kroatien

Yacht ID

221

Marke

Lagoon-Bénéteau

Name

Eagle of Norway (Crewed)

Baujahr

2016

Länge

17.07 m

Cabins

4 + 1

Liegeplätze

8 + 1 + 1

Max. Passagiere

8

Toilette/Dusche

5

STANDARD-YACHTAUSRÜSTUNG

Bordküche

Elektrische Filterkaffeemaschine, Elektrischer Kessel, Herd (5 burner), Kühlschrank, Mikrowelle, Moka pot, Pantryausrüstung, Spülmaschine, Tiefkühlfach, Toaster

Deckausrüstung

Anker mit Kette (80 m chain), Badeleiter, Badeplattform, Beiboot mit Außenborder (Highfield 4,7 m with Honda 50 HP outboard engine), Bimini Top, Cockpit Kühlschrank, Cockpittisch, Elektrische Ankerwinde (with remote), Grill (gas operated), Heckdusche, Rail openings both sides, Sprayhood, Spring cleats, Teak im Cockpit

Interieur

Babybett, Elektrische Toilette, Waschmaschine (+ dryer 5 kg)

Komfort

Cockpit Kissen, Handtücher (hotel size" 2 pcs), Liegetuch

Navigation

Autopilot, Bugstrahlruder, Compass, GPS Kartenplotter, GPS Kartenplotter - Cockpit, Log/speed instrument, Tridata, Windmesser

Segel

Elektrische Winsch, Winsch

Sicherheitsausrüstung

Fäkalientank, UKW Funk

Unterhaltung

Außenlautsprecher, Donut - FREE, Fahrrad (Marina Klappfahrräder), Fusion MS205 Fm Radio, Indoor-Lautsprecher, LCD TV, Schnorchelausrüstung, SEA-DOO underwater scooter, Stand up paddle (SUP) - FREE, Wakeboard, Wasserski, Wi-Fi Internet

Yachtelektrik

220V Stecker (+12 V, USB sockets), DSC station, E-Landanschluss 220 V, Generator (220 V), Heizung (Aicron), Inverter (5000 W), Klimaanlage, Ladegerät, Service Batterien, Wasserkocher, Wassermacher - desalinator (280L/h)