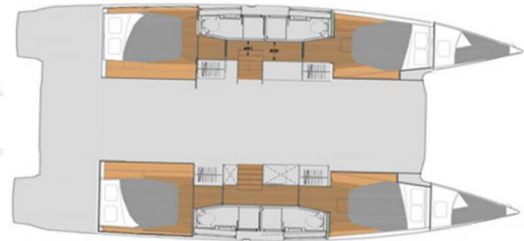


# FONTAINE PAJOT ELBA 45

Limin'\_X

Die Katamaran Fountaine Pajot Elba 45 "Limin'\_X", Baujahr 2024, liegt in BVI, Tortola, Nanny Cay Marina, - Britische Jungferninseln (BVI). Die Yacht verfügt über 4 + 1 Kabinen, bietet Platz für 8 + 1 Personen und hat 4 + 1 Toiletten/Duschen.



## YACHT-SPEZIFIKATIONEN

Charterbasis

**BVI, Tortola, Nanny Cay Marina,  
Britische Jungferninseln (BVI)**

Yacht ID

**1442**

Marke

**Fountaine Pajot**

Name

**Limin'\_X**

Baujahr

**2024**

Länge

**13.45 m**

Cabins

**4 + 1**

Liegeplätze

**8 + 1**

Max. Passagiere

**9**

Toilette/Dusche

**4 + 1**

## STANDARD-YACHTAUSRÜSTUNG

Bordküche

Becher, Kaffeemaschine, Mixer, Pantryausrüstung, Tiefkühlfach (12v 90L), Toaster

Deckausrüstung

Auxiliary Anker (Reserve Anker), Badeleiter, Beiboot mit Außenborder (Highfield Ultra Light 340 Hypalon Charter Gris with YAMAHA engine 15 hp 2 stroke, short shaft), Bimini Top, Bootshaken, Cockpit Kühlschranks, Davit (Electric dingy davit winch), Deckschrubber (deckbürste), Elektrische Ankerwinde, Fender, Festmacher, Grill (Round party size Magma grill), Kanister für Kraftstoffe, Kunststoff-Eimer (Pütz), Schwarzer Ball, Seil, Teak im Cockpit (Synthetic teak floor transoms and cockpit), Wasserschlauch

Interieur

Curtains, Elektrische Toilette, Elektrischer Ventilator (12V fan (max. 6)), Klobürste, LED lights

Komfort

Außerhalb Kissen, Cockpit Kissen, Plattformkissen

Navigation

AIS, Autopilot, Compass, Fernglas, GPS (2\*GPS 8410), Kurslineale, Radar, Radarreflektor, Windex, Windmesser

Segel

Elektrische Winsch (For mainsail), Lazy jacks

Sicherheitsausrüstung

Buoyant smoke signal, Erste-Hilfe-Kit (Bordapotheke), Fackel, Feuerlöscher, Gas detector, Handlampe, Kinderschwimmweste, Nebelhorn, Rauchmelder, Rettungsinsel, Rettungsringe, Schwimmwesten, Signalspiegel, UKW Funk (VHF US channels. Second VHF AIS helmstation US channels.), Werkzeugset

Unterhaltung

Schnorchelausrüstung, Unterwasserbeleuchtung (Underwater lighting 2x21 W)

Yachtelektrik

Generator (11KW 110V/60HZ genset (Req. Version OCE/CFT)), Inverter (2000W Inverter/charger / 220V 50HZ or 110V 60HZ), Klimaanlage (Air cond. 110V 60HZ main syst. 56K BTU Quatuor (Req.OPT0625630)), Wasserkocher (110V Water heater), Wassermacher - desalinator (Watermaker 180L/h 60HZ (Req. OPT0625621 or OPT0625630))

## PRICE / WOCHEN

**16.05. - 23.05.2026**

Gebucht

**24.05. - 31.05.2026**

Gebucht

**31.05. - 07.06.2026**

Gebucht

**09.06. - 17.06.2026**

Gebucht

**18.06. - 29.06.2026**

Gebucht

**02.07. - 10.07.2026**

Gebucht

**13.07. - 03.08.2026**

Gebucht

**04.08. - 09.10.2026**

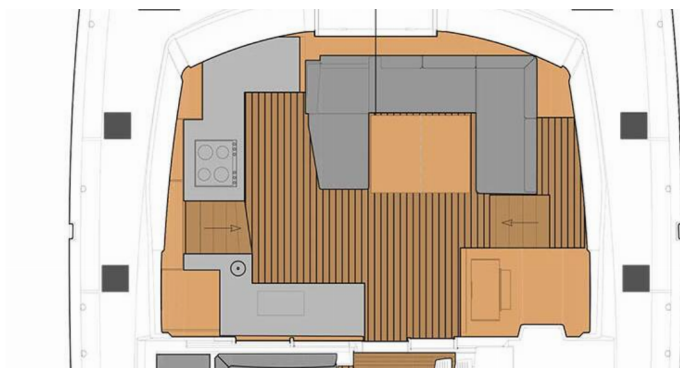
Gebucht

**01.11. - 14.11.2026**

Gebucht

**14.11. - 26.11.2026**

Gebucht



### WEB

[charterbar-yachting.de](http://charterbar-yachting.de)

### TELEFON

+49 (0)931-30 699 04-0

### E-MAIL

[info@charterbar-yachting.de](mailto:info@charterbar-yachting.de)

### CHARTERBAR YACHTING

Kleinstr. 1, 81379, München, Deutschland

**CHARTERBAR** Yachting

## PRICE / WOCHEN

06.12. - 02.01.2027

Gebucht



### WEB

[charterbar-yachting.de](http://charterbar-yachting.de)

### TELEFON

+49 (0)931-30 699 04-0

### E-MAIL

[info@charterbar-yachting.de](mailto:info@charterbar-yachting.de)

### CHARTERBAR YACHTING

Kleinstr. 1, 81379, München, Deutschland

**CHARTERBAR** Yachting